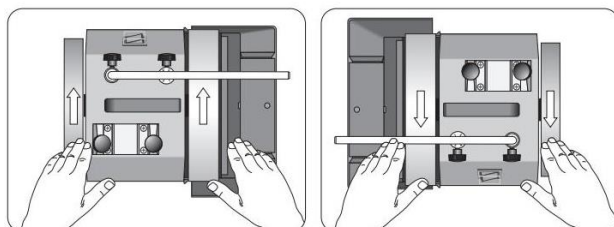




CZ - Návod k používání přípravku: SVP-80 Přípravek na profilové nože



Umístění stroje



Nastavení přípravku

Broušení

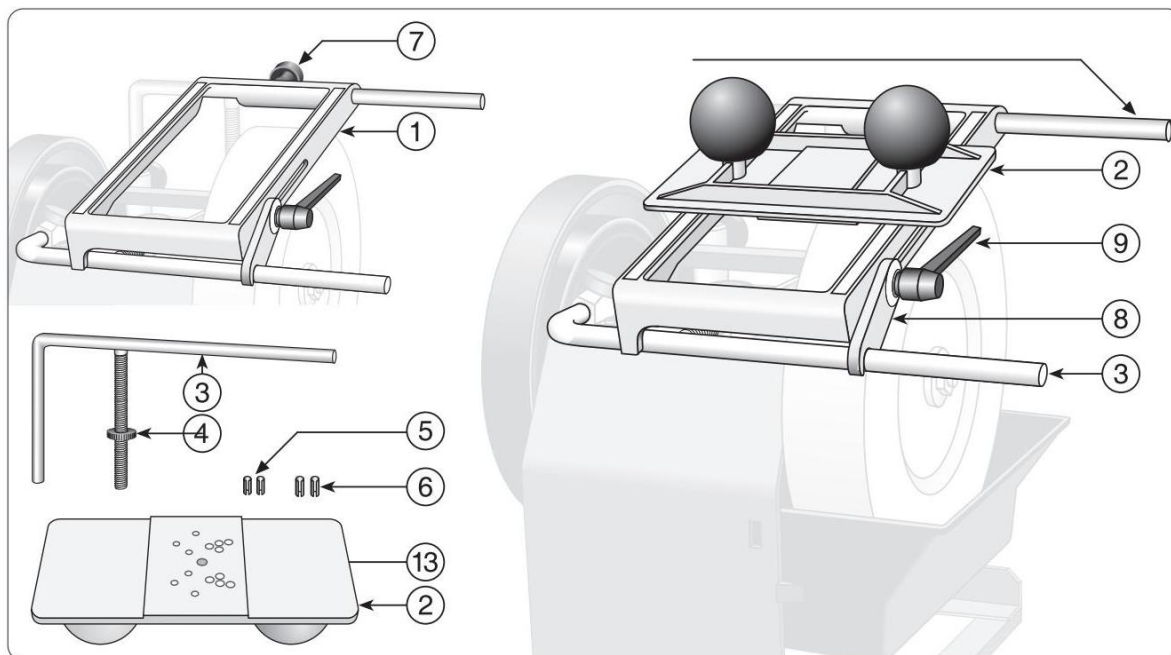
Design

Viz. obrázek na další straně. Přípravek obsahuje základnu (1), držák nože (2), přídavnou univerzální podpěru (3) s mikronastavením (4) a dva páry dutých kolíků (5 a 6) pro držák nože.

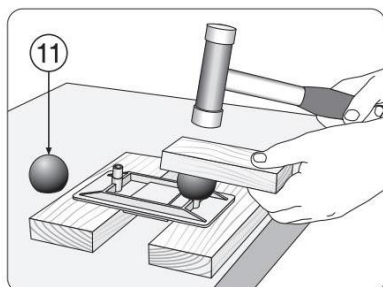
Základna je namontovaná na této dodatečné univerzální podpěře a na stávající univerzální podpěře brusky. Základna je zajištěna šroubem (7). Konstrukci stabilizuje rameno (8), které je aretováno stavitelnou ruční pákou (9).

Nůž je umístěn na dvojici dutých kolíků na držáku nože. Magnet (13) drží nůž na místě. Držák má otvory pro různé standardy nožů. S přípravkem jsou dodávány 2 páry kolíků (4 a 5 mm).

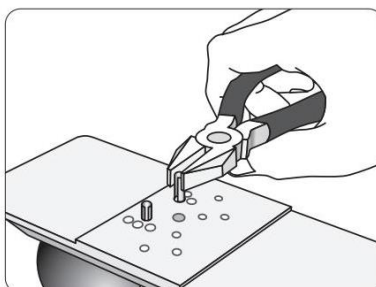
Držák nože (2) klouže po základně (1), která má povrchy z PTFE pro minimalizaci tření. Nože jsou broušeny na líci. Nastavením matice na horizontální univerzální podpěře se nastavuje hloubka broušení.



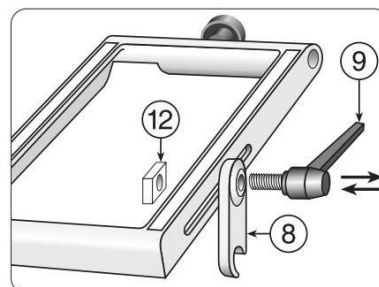
Montáž přípravku



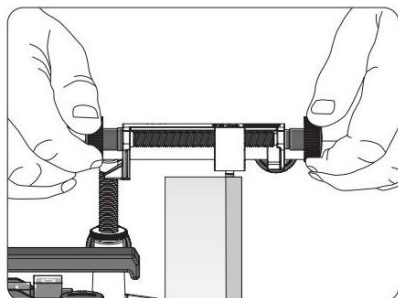
Aby se minimalizovalo balení, nejsou namontovány 2 knoflíky (11). Namontujte je lehkým poklepáním kladivem. Ujistěte se, že máte pod držákem plochou podpěru.



Použijte pár kolíků, které odpovídají průměru otvoru nože, a namontujte je do dvou otvorů, které se hodí k noži. Stlačte kolíky kleštěmi a zcela je zatlačte do otvorů.



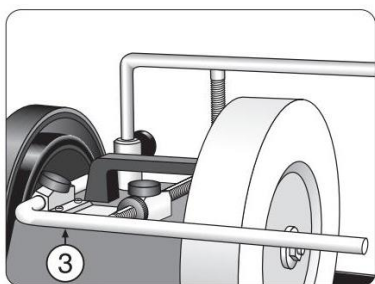
Namontujte rameno (8) s ruční pákou (9) a maticí (12). Nastavte páku do nejvhodnější polohy.



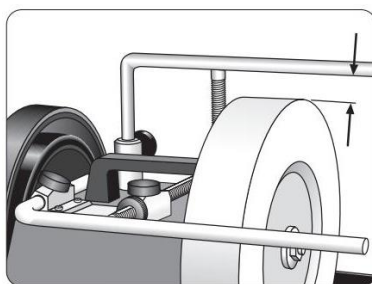
Kontrola brusného kamene

Zkontrolujte, zda je brusný kotouč přesně kulatý a zda je brusná plocha rovná. V případě potřeby upravte pomocí zarovnávacího diamantu TT-50 Tormek.

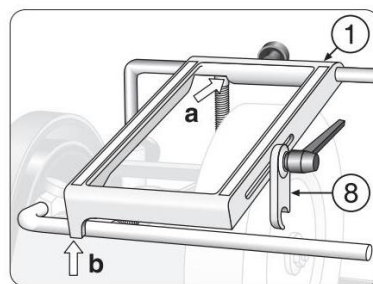
Montáž a nastavení přípravku



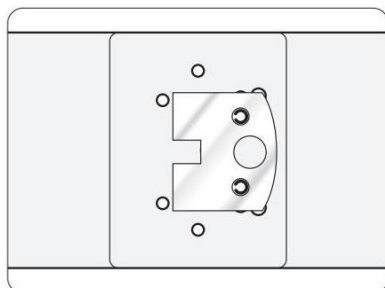
Namontujte další univerzální podpěru (3) do vodorovné základny a původní univerzální podpěru (která u starších brussek nemá mikronastavení) do svislých objímek.



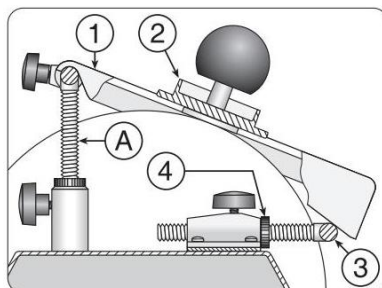
Uzamkněte vertikální univerzální podpěru cca 25 mm (1") od kamene. To platí pro průměr kamene 250 mm (10"). Pro menší průměr kamene by se měla vzdálenost zmenšit.



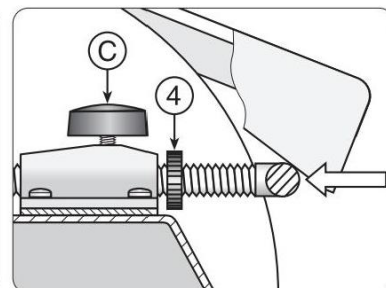
Nasuňte základnu (1) na vertikální univerzální podpěru, dokud se nedotkne nohy podpěry (a). Nechte spodní část (b) základny spočívat na horizontální univerzální podpěře. Rameno (8) by v této fázi mělo být neaktivní.



Umístěte nůž na držák nože a magnet jej udrží na místě.

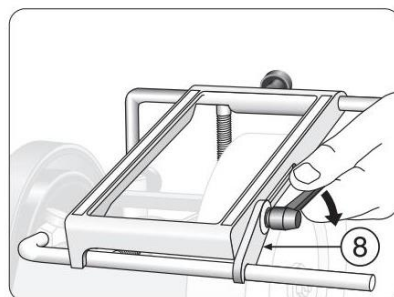
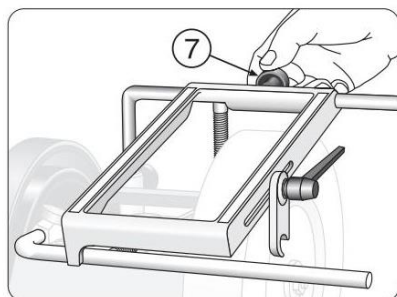


Umístěte držák nože (2) doprostřed základny (1) tak, aby se nůž nedotýkal kamene. Nastavte univerzální podpěru (3) pomocí mikronastavení (4) tak, aby se nůž lehce dotýkal brusného kamene.



Nastavte hloubku broušení (viz. níže) povolením mikronastavení (4) a posunutím univerzální podpěry směrem k brusce. Zajistěte pojistným knoflíkem (c).

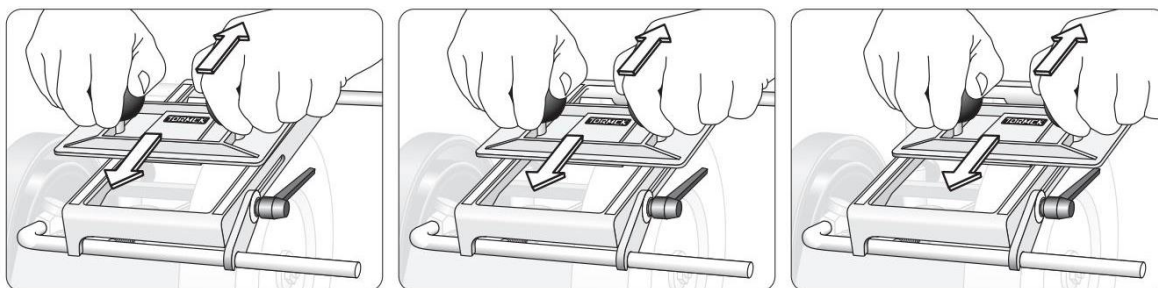
Poznámka: Začněte s hloubkou broušení 0,05 mm (0,002"). To odpovídá otočení mikronastavení (4) o jednu značku. V případě potřeby zvyšte hloubku broušení otočením matice o další značku.



Zajistěte základnu šroubem (7) a stabilizujte ji zajištěním ramene (8), aby základna ležela stabilně bez vůle na horizontální univerzální podpěře.

Tyto dvě univerzální podpěry nyní pracují společně a zajišťují stabilitu sestavy.

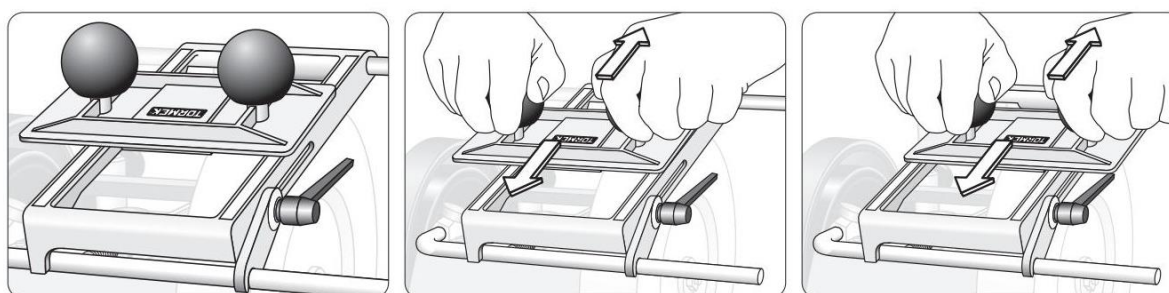
Ostření



Nabruste nůž posunutím držáku nahoru a dolů po celé šířce nože.

Držák postupně posouvejte do stran, přitom jím stále pohybujte nahoru a dolů mezi levou a pravou zářázkou v základně.

Poznámka: Pohyb nahoru a dolů by měl být prováděn bez přílišného tlaku. Na konci ostření pohněte držákem poměrně rychle – cca jeden tah za sekundu – a získáte nejrovnější povrch. Pokračujte v ostření, dokud brusný kotouč nepřestane být v kontaktu s ostřenou ocelí.



Otočte držák nože o 180°.

Pokračujte v ostření. Posuňte držák nože mezi levou a pravou zářázkou v základně. Nyní by měl být nůž rovnoměrně nabroušen.

Poznámka: Po nabroušení prvního nože uděláte druhý nůž beze změny nastavení.

Maximální snížení tloušťky nože

Nůž se nesmí brousit tolikrát, aby se příliš neztenčil a neztratil pevnost.

Nemělo by se zmenšit o více než 0,3 mm (0,012") oproti původní tloušťce. Normální broušení zmenší tloušťku o 0,05 mm (0,002"). To znamená, že můžete nůž naostřit 6krát, než bude příliš tenký.

Honování

Otřepy, které zůstávají na zkosené straně, by měly být vybroušeny volnou rukou na kožených honovacích kolech. Nůž držte vždy tak, aby honovací kotouč utíkal od ostří! Čelo a úkos střídavě bruste na velkém honovacím kotouči a na malém profilovaném kotouči, dokud to profil nože dovolí a otřepy nezmizí. Správně nabroušené ostří zanechá na dřevě čistší, jemnější povrch a ostrost nože vydrží déle.